

# Informativni podaci

## Information Data Sheet



# KLASIK

Ver. 1.0  
Date: 2017-01-01

<b>Aplikacija/primena:</b>	Višeslojni izolovani dimnjački sistem za kotlove, peći i kamine za primenu na stambenim i poslovnim objektima
<b>Instalacija / montaža:</b>	Spolja i unutra
<b>Goriva:</b>	Gas, ulje, čvrsta goriva
<b>Operativna temperatura:</b>	$\geq 160 \text{ }^{\circ}\text{C} \leq 600 \text{ }^{\circ}\text{C}^*$
<b>Otpornost na paljenje čađi:</b>	Da
<b>Režim rada / pritisci:</b>	Negativan pritisak ( $N1 \leq 40 \text{ Pa}$ )
<b>Režim rada / uslovi</b>	- Suvo (gas, ulje, čvrsta goriva) - Vlažno (gas, ulje) umereni kondenz
<b>Cevi materijal:</b>	Extrudirana keramika
<b>Plast materijal:</b>	laki termo beton $\rho = 1600 \text{ kg/m}^3$
<b>Izolacija tip:</b>	Mineralna profilisana vuna $95 \text{ kg/m}^3 \pm 5\%$
<b>Toplotna otpornost:</b>	$0,4 \text{ m}^2\text{K/W}$ mereno na $200 \text{ }^{\circ}\text{C}$ sa $\text{Ø}200 \text{ mm}$
<b>Hrapavost cevi:</b>	1,5 mm prema EN 13384-1
<b>Visina iznad opterećenja strukturne podrške:</b>	$\leq 1,5 \text{ m}$ ( $\text{Ø}140 - \text{Ø}400 \text{ mm}$ ) sa armaturom u uglovima plašta
<b>Udaljenost između bočnih nosača:</b>	$\leq 4 \text{ m}$ ( $\text{Ø}140 - \text{Ø}500 \text{ mm}$ )



\*Temperaturne klase prema nacionalnim standardima!

### Prečnik Obim:

Unutrašnje cevi:	140	160	180	200
Spoljna dimenzija (mm):	320/320	320/320	360/360	360/360
Debljina zida unutrašnjih cevi (mm):	15	15	15	15
Debljina izolacija (mm):	33	23	33	23
Debljina zida spoljne obloge (mm):	40	40	40	40
Težina (kg/m)	75	79	86	90

Informacije su validne za jednokanalne dimnjake.

Informacije za druge dimenzije i težine za dvokanalne, kombinovane – pogledajte katalog.

# Informativni podaci

## Information Data Sheet



KLASIK- dimnjak otporan na paljenje čađi:	
CE Certifikat broj 13063-1:	CE Oznaka SRPS EN 13063-1:
0989-CPD-0591 (1085 – CPR – 0250) Proizvodni pogon: Wiesau, Zliv, Topola (DE, CZ, RS)	T400 – N1 – D3 – G XX*

\*udaljenost od zapaljivih materijala zavisi od vrste instalacije.

\*\* Bez komponenti elastomera. Udaljenost do zapaljivih materijala zavisi od vrste instalacije.

### Sl. 1: Instalacija u potpuno ventilisanom prostoru između spratova

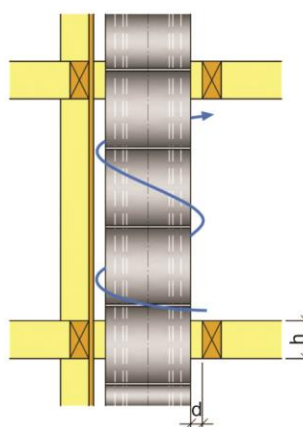
Udaljenost od zapaljivih materijala za:

$h \leq 200$  mm

T200:  $\varnothing 120 - \varnothing 400 = \mathbf{O00}$

T400:  $\varnothing 120 - \varnothing 400 = \mathbf{G30}$

T600:  $\varnothing 120 - \varnothing 400 = \mathbf{G50}$



Sl. 1

### SL. 2: Instalacija na zapaljiv zid - izolovani prostor između dimnjaka i zida

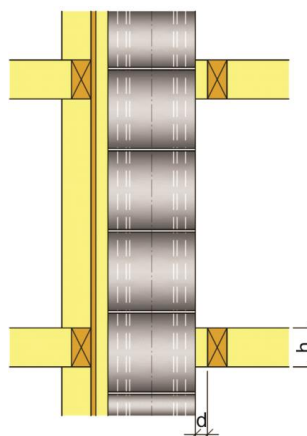
Udaljenost od zapaljivih materijala za:

$h \leq 600$  mm

T200:  $\varnothing 120 - \varnothing 400 = \mathbf{O00}$

T400:  $\varnothing 120 - \varnothing 400 = \mathbf{G50}$

T600:  $\varnothing 120 - \varnothing 400 = \mathbf{G100}$



Sl. 2